



CHIANGMAI RAM
SKIN CENTER

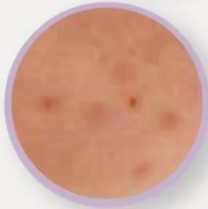
แพ็คเกจ

elos Plus

เทคโนโลยี **ฟื้นฟูผิว ยกกระชับ**
กระตุ้นการสร้างคอลลาเจน



ยกกระชับผิว
และริ้วรอย



ปัญหารอยดำ
รอยแดง



ปัญหาสีผิว
ไม่สม่ำเสมอ



แพ็คเกจ elos Plus (5 ครั้ง)

ราคา **20,000** บาท

ราคาปกติ ~~25,000~~ บาท

ติดต่อสอบถามเพิ่มเติมได้ที่

- ศูนย์ผิวหน้าและความงาม เชียงใหม่ งาม เอสท์เซ็นเตอร์ โทร 053-920300 ต่อ 2101-3
- จันทร์-ศุภร์ เวลา 08.00-20.00 น.
- เสาร์ เวลา 08.00-17.00 น.
- อาทิตย์ เวลา 08.00-16.00 น.

หมายเหตุ

- อัตราค่าบริการดังกล่าวเป็นแบบเหมาจ่ายรวมค่าแพทย์แล้ว
- ราคาไม่สามารถใช้ร่วมกับส่วนลดอื่นๆ หรือบัตรสมาชิกโรงพยาบาลได้

ตั้งแต่วันที่ ถึง 31 ธันวาคม 2565



CHIANGMAI RAM
DENTAL CENTER

แพ็คเกจ

Health Teeth

ดูแลฟัน **เพื่อการมีสุขภาพช่องปากที่ดี**



แพ็คเกจ Healthy Teeth เด็ก
(อายุน้อยกว่า 12 ปี)

ราคา **1,200** บาท

- ตรวจฟัน
- ขัดฟัน + เคลือบฟลูออไรด์



แพ็คเกจ Healthy Teeth ผู้ใหญ่
(อายุ 12 ปีขึ้นไป)

ราคา **1,200** บาท

- ตรวจฟัน
- ขูดหินปูน



Healthy Teeth หญิงตั้งครรภ์

ราคา **1,200** บาท

- ตรวจฟัน
- ขูดหินปูน

ติดต่อเพื่อนัดหมายล่วงหน้า

- ศูนย์ทันตกรรม เชียงใหม่ รัม เฮลท์เซ็นเตอร์
- โทร 093-1309922 ทุกวันเวลา 08.00-20.00 น.

ติดต่อสอบถามเพิ่มเติมได้ที่

- ศูนย์ทันตกรรม เชียงใหม่ รัม เฮลท์เซ็นเตอร์
- โทร 053-920300 ต่อ 1111, 1112 และ 1115 ทุกวันเวลา 08.00-20.00 น.

หมายเหตุ

- อัตราค่าบริการดังกล่าวเป็นแบบเหมาจ่ายรวมค่าแพทย์แล้ว
- ราคานี้ไม่สามารถใช้ร่วมกับส่วนลดอื่นๆ หรือบัตรสมาชิกโรงพยาบาลได้

ตั้งแต่วันที่ ถึง 31 ธันวาคม 2565

โปรแกรมตรวจเช็ก
และฟื้นฟูสุขภาพหลัง

ติดเชื้อโควิด-19
สำหรับเด็ก

ราคา **2,000** บาท

- ✓ ตรวจร่างกายโดยแพทย์
Physical exam
- ✓ ตรวจเอ็กซเรย์ปอดและหัวใจ
CHEST DIGITAL
- ✓ ตรวจความผิดปกติของเม็ดเลือด
CBC
- ✓ ตรวจระดับน้ำตาลในเลือด
GLUCOSE
- ✓ ตรวจดูภาวะอักเสบ การติดเชื้อในร่างกาย
ESR
- ✓ ตรวจดูภาวะอักเสบ การติดเชื้อในร่างกาย
CRP
- ✓ ตรวจการทำงานของตับ
SGOT
- ✓ ตรวจการทำงานของตับ
SGPT
- ✓ ตรวจดูการทำงานของไต
BUN (serum)
- ✓ ตรวจดูการทำงานของไต
Creatinine
- ✓ ตรวจปัสสาวะ
Urine exam

โปรแกรมตรวจสมรรถภาพทางปอด

โปรแกรม
เพิ่มเติม

(สำหรับอายุ 10 ปีขึ้นไป)

ราคา **1,800** บาท

หมายเหตุ :

1. โปรแกรมนี้สำหรับเด็กอายุ 1-15 ปี ที่เคยติดเชื้อโควิด และหายแล้ว 1 เดือนขึ้นไป
2. โปรแกรมเสริมตรวจสมรรถภาพปอดสำหรับเด็กอายุ 10 ปีขึ้นไป (รายการตรวจสมรรถภาพปอดราคานี้รวมการตรวจ ATK)
3. ราคานี้รวมค่าแพทย์และค่าบริการทางการแพทย์แล้ว

ติดต่อเข้ารับบริการได้ที่ แผนกผู้ป่วยนอกเด็ก ชั้น 5 โทร 053-920300 ต่อ 5123 เวลา 08.00-16.00 น.
สามารถใช้บริการ ตั้งแต่วันที่ ถึง 31 ธันวาคม 2565



แพ็คเกจ

ตรวจเช็คและฟื้นฟูสุขภาพ หลังการติดเชื้อโควิด-19



Long COVID Check up

รายการตรวจ			อายุ 30-49 ปี ชาย-หญิง	อายุ 50 ปีขึ้นไป ชาย-หญิง
1	ตรวจประเมินร่างกายโดยแพทย์	Physical exam	●	●
2	การประเมินความอ้วนโดยการคำนวณ	BMI	●	●
3	วัดไขมันส่วนเกิน	FAT MASS	●	●
4	ซั่งน้ำหนัก วัดส่วนสูง วัดความดันโลหิต	VITAL SIGN	●	●
5	ตรวจเอ็กซเรย์ปอดและหัวใจ	CHEST DIGITAL	●	●
6	ตรวจความผิดปกติของเม็ดเลือด	CBC	●	●
7	ตรวจระดับน้ำตาลในเลือด	GLUCOSE	●	●
8	ตรวจระดับไขมันในเลือด	CHOLESTEROL	●	●
9	ตรวจระดับไขมันในเลือด	TRIGLYCERIDE	●	●
10	ตรวจระดับไขมันในเลือด	HDL	●	●
11	ตรวจระดับไขมันในเลือด	LDL-C	●	●
12	ตรวจปัสสาวะ	Urine exam	●	●
13	ตรวจดูการทำงานของไต	BUN (serum)	●	●
14		Creatinine	●	●
15		SGOT	●	●
16		SGPT	●	●
17		Alkaline Phosphatase	●	●
18		Total Protein	●	●
19		Total Bilirubin	●	●
20	Direct Bilirubin	●	●	
21	ตรวจระดับเกลือแร่	Electrolyte (Na, K, Cl, Co2)	●	●
22	ตรวจระดับปริมาณวิตามินดี	Vitamin D (Total) 25 OH	●	●
23	ตรวจเพื่อหาภูมิคุ้มกันต้านเชื้อ	SARS-COV2 Antibody	●	●
24	ตรวจดูภาวะการอักเสบ การติดเชื้อในร่างกาย	High Sensitivity CRP	●	●
25	ตรวจสมรรถภาพการทำงานของปอด	Pulmonary Function Test	●	●
26	ตรวจหาเชื้อไวรัส COVID-19 (ATK)	Flowflex Antigen Rapid Test	●	●
27	ตรวจสมรรถภาพร่างกายด้วยการเดิน	6 minute walk test	●	●
28	อาหารว่าง	Coffee Break	●	●
29	อุปกรณ์เวชภัณฑ์ที่เจาะเลือด และวัดไข้	Medical Supplies	●	●
30	สมุดสรุปผลตรวจสุขภาพ	Report Book	●	●
31	ค่าบริการทางโรงพยาบาล	Hospital Service,Nursing Service	●	●
อัตราปกติ (บาท)			9,296	12,648
อัตราราคาแพ็คเกจ (บาท)			5,500	7,500

ติดต่อเข้ารับบริการได้ที่ : ศูนย์ตรวจสุขภาพเชียงใหม่ราม เฮลท์เซ็นเตอร์ โทร 053-920373 เวลา 07.00-17.00 น.



แพ็คเกจตรวจ

ภาวะสมองเสื่อม



รายการตรวจภาวะสมองเสื่อม

1. ประเมินแบบทดสอบเพื่อคัดกรองภาวะสมองเสื่อม	(MMSE & MOCA)
2. ตรวจร่างกายและประเมินภาวะสมองเสื่อมโดยแพทย์เฉพาะทางระบบประสาทและสมอง	(Neurologist)
3. ตรวจความสมบูรณ์ของเม็ดเลือด	(CBC)
4. ตรวจการทำงานของไต	(BUN, Creatinine)
5. ตรวจไขมันในเลือด	(Lipid Profile)
6. ตรวจระดับน้ำตาลในเลือด	(Glucose)
7. ตรวจการทำงานของตับ	(LFT)
8. ตรวจระดับฮอร์โมนไทรอยด์	(TSH, FT3, FT4)
9. การถ่ายภาพสมองและหลอดเลือดสมองด้วยเครื่องสแกนแม่เหล็กไฟฟ้า	(MRI & MRA)
10. ตรวจการติดเชื้อ ซิฟิลิส	(Syphilis)
11. ตรวจระดับวิตามิน	(Folate and Vitamin B12)
12. ตรวจสมดุลเกลือแร่	(electrolyte)

หมายเหตุ :

1. ราคาดังกล่าวเป็นราคาเหมาจ่ายรวมค่าแพทย์ และค่าบริการโรงพยาบาลแล้ว
2. ราคานี้ไม่สามารถใช้กับส่วนลดอื่นๆ หรือบัตรสมาชิกโรงพยาบาลได้
3. ราคานี้ไม่สามารถยกเลิก เปลี่ยนแปลง หรือคืนเป็นเงินสดได้

ราคาแพ็คเกจ

15,000 บาท
(ราคาปกติ 20,370 บาท)

ราคานี้ตั้งแต่วันที่ ถึง 31 ธันวาคม 2565

ติดต่อเข้ารับบริการได้ที่ : แผนกโรคเฉพาะทาง



Health Checkup Package

2022

NO.	รายการตรวจ Health Checkup Package		Silver ชาย-หญิง	Gold ชาย	Gold หญิง
1.	ตรวจร่างกายโดยแพทย์	Physical exam	●	●	●
2.	การประเมินความอ้วนโดยการคำนวณ	BMI	●	●	●
3.	วัดไขมันส่วนเกิน	FAT MASS	●	●	●
4.	ซั่งน้ำหนัก วัดส่วนสูง วัดความดันโลหิต	VITAL SIGN	●	●	●
5.	ตรวจระดับน้ำตาลในเลือด	GLUCOSE	●	●	●
6.	ตรวจดูการทำงานของไต	BUN	●	●	●
7.	ตรวจดูการทำงานของไต	Creatinine	●	●	●
8.	ตรวจกรดยูริก	Uric acid	●	●	●
9.	ตรวจระดับไขมันในเลือด	CHOLESTEROL	●	●	●
10.	ตรวจระดับไขมันในเลือด	TRIGLYCERIDE	●	●	●
11.	ตรวจระดับไขมันในเลือด	HDL	●	●	●
12.	ตรวจระดับไขมันในเลือด	LDL-C	●	●	●
13.	ตรวจการทำงานของตับ	SGOT	●	●	●
14.	ตรวจการทำงานของตับ	SGPT	●	●	●
15.	ตรวจความผิดปกติของเม็ดเลือด	CBC	●	●	●
16.	ตรวจปัสสาวะ	Urine exam	●	●	●
17.	ตรวจคลื่นไฟฟ้าหัวใจ	EKG	●	●	●
18.	ตรวจเอ็กซเรย์ปอดและหัวใจ	CHEST DIGITAL	●	●	●
19.	ตรวจคัดกรองการอักเสบในทางเดินอาหารส่วนต้น และตรวจหาเลือดปนในอุจจาระ	Gastrointestinal bleeding & inflammation screening test		●	●
20.	ตรวจอุจจาระและตรวจหาเลือดปนในอุจจาระ	Stool Exam		●	●
21.	ตรวจหามะเร็งตับ	AFP		●	●
22.	ตรวจหามะเร็งลำไส้	CEA		●	●
23.	ตรวจหามะเร็งรังไข่	CA125			●
24.	ตรวจหามะเร็งตับอ่อน	CA19-9		●	●
25.	ตรวจหามะเร็งเต้านม	CA153			●
26.	ตรวจหามะเร็งต่อมลูกหมาก	PSA		●	
27.	ตรวจหาเชื้อไวรัสตับอักเสบบี	Anti HCV		●	●
28.	ตรวจหาเชื้อไวรัสตับอักเสบบี	HBsAg		●	●
29.	ตรวจมะเร็งปากมดลูก	HR HPV DNA TEST PLUS			●
30.	ตรวจมะเร็งเต้านมด้วยเครื่องดิจิตอลแมมโมแกรม	Mammogram			●
31.	ตรวจสมรรถภาพการไหลเวียนของระบบเส้นเลือด	ABI		●	●
32.	ตรวจอัลตราซาวด์ช่องท้องทั้งหมด	Ultrasound Whole Abdomen		●	●
33.	อาหารว่าง	Coffee Break	●	●	●
34.	อุปกรณ์เวชภัณฑ์เจาะเลือด และวัดไข้	Medical Supplies	●	●	●
35.	สมุดสรุปผลตรวจสุขภาพ	Report Book	●	●	●
36.	ค่าบริการทางโรงพยาบาล	Hospital Service, Nursing Service	●	●	●
		รวมราคาปกติ (บาท)	4,185.-	13,032.-	20,294.-
		อัตราพิเศษ (บาท)	3,000.-	9,500.-	15,000.-